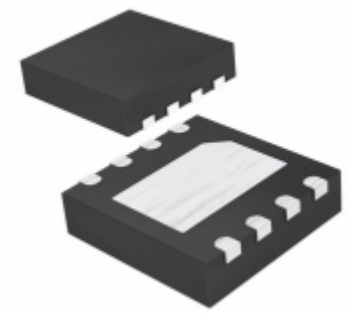


MAX3394EETA+T	
Número de pieza	<a href="#">MAX3394EETA+T</a>
Fabricante	<a href="#">Maxim Integrated</a>
Descripción	IC LVL XLTR LV 6MBPS 8-TDFN
cantidad disponible	2500 pcs in stock
Hojas de datos	<a href="#">MAX3394EETA+T.pdf</a>
MAX3394EETA+T Price	<a href="#">Solicitar precio y tiempo de entrega en línea</a> or Email us: <a href="mailto:Info@ariat-tech.com">Info@ariat-tech.com</a>


[CONSIGUE UNA COTIZACIÓN](#)

Información técnica de MAX3394EETA+T			
Número de pieza del fabricante	<a href="#">MAX3394EETA+T</a>	Categoría	<a href="#">Circuitos integrados (CI)</a>
Fabricante	<a href="#">Maxim Integrated</a>	Descripción	IC LVL XLTR LV 6MBPS 8-TDFN
Paquete / caja	Tape & Reel (TR)	cantidad disponible	2500
Serie	-	Temperatura de funcionamiento	-40 °C ~ 85 °C (TA)
Tipo de montaje	Surface Mount	Tipo de salida	Open Drain, Push-Pull, Tri-State
Características	Auto-Direction Sensing, Power Supply Decoupling, Thermal-Shutdown Protection	Paquete / Cubierta	8-WDFN Exposed Pad
Paquete del dispositivo	8-TDFN-EP (3x3)	Número de circuitos	1
Velocidad de datos	6Mbps	Señal de entrada	-
Señal de salida	-	Tipo de Traductor	Voltage Level
Corriente de carga	Bidirectional	Canales por circuito	2
Voltaje - VCCA	1.2 V ~ 5.5 V	Voltaje - VCCB	1.65 V ~ 5.5 V
embalaje	Tape & Reel (TR)		

PC MAX3394EETA+T 2500 Nuevas y originales en stock, Encuentre inventario MAX3394EETA+T, Hoja de datos, PDF, Inventario en Ariat-Tech .com Online, Ordene MAX3394EETA+T Maxim Integrated con garantía y confianza. RFQ MAX3394EETA+T: [Info@Ariat-Tech.com](mailto:Info@Ariat-Tech.com)

Partes relacionadas para MAX3394EETA+T				
Imagen	Número de pieza	Descripción	Fabricante	Cantidad
	<a href="#">MAX3395EETC+T</a>	IC LVL XLTR LV 6MBPS 12-TQFN	Maxim Integrated	560 pcs
	<a href="#">MAX3393EEBC+T</a>	IC LEVEL XLATOR 16MBPS UCSP	Maxim Integrated	500 pcs
	<a href="#">MAX3394EEBL+T</a>	IC LVL XLTR LV 6MBPS PP 9-UCSP	Maxim Integrated	2282 pcs
	<a href="#">MAX3391EEUD-T</a>	MAX3391EEUD-T MAXIM	MAXIM	9424 pcs
	<a href="#">MAX3392EEBC-T</a>	MAX3392EEBC-T MAXIM	MAXIM	4890 pcs
	<a href="#">MAX3392EEUD+T</a>	IC LVL XLTR LV 8MBPS 14-TSSOP	Maxim Integrated	528 pcs
	<a href="#">MAX339CEE+</a>	IC MULTIPLEXER DUAL 4X1 16QSOP	Maxim Integrated	58 pcs
	<a href="#">MAX3393EEUD+T</a>	IC LVL XLTR LV 8MBPS 14-TSSOP	Maxim Integrated	500 pcs
	<a href="#">MAX339CPE+</a>	IC MULTIPLEXER DUAL 4X1 16DIP	Maxim Integrated	500 pcs
	<a href="#">MAX3395EEBC+T</a>	IC LVL XLTR LV 6MBPS 12-UCSP	Maxim Integrated	500 pcs
	<a href="#">MAX3397EELA+T</a>	IC LVL XLTR DUAL 8-UDFN	Maxim Integrated	500 pcs
	<a href="#">MAX3392EEBC</a>	MAX3392EEBC MAXIM	MAXIM	827 pcs
	<a href="#">MAX3392EEUD+</a>	IC LVL XLTR LV 8MBPS 14-TSSOP	Maxim Integrated	20 pcs
	<a href="#">MAX3394EEBL+TG45</a>	TRANSLATOR OCTAL BIDIR 8UCSP	Maxim Integrated	500 pcs
	<a href="#">MAX3397EEVKIT+</a>	KIT EVALUATION FOR MAX3397E	Maxim Integrated	500 pcs
	<a href="#">MAX3393EEUD+</a>	IC LVL XLTR LV 8MBPS 14-TSSOP	Maxim Integrated	500 pcs
	<a href="#">MAX339CEE+T</a>	IC MULTIPLEXER DUAL 4X1 16QSOP	Maxim Integrated	500 pcs
	<a href="#">MAX339CEE</a>	MAX339CEE MAXIM	MAXIM	2505 pcs
	<a href="#">MAX339CPE</a>	IC MUX 8CH DUAL 4CH PDIP	Maxim Integrated	500 pcs
	<a href="#">MAX3395EETC+</a>	IC LVL XLTR LV 6MBPS 12-TQFN	Maxim Integrated	2500 pcs

**Módulo IC Chips & IGBT - Número de pieza de stock activo**

<a href="#">MAX3386ECPWRG4</a>	<a href="#">MAX3386ECPUP</a>	<a href="#">MAX3386ECPUP+T</a>	<a href="#">MAX3386ECPUP-T</a>	<a href="#">MAX3386EEUP</a>
<a href="#">MAX3386EEUP+T</a>	<a href="#">MAX3386EIPW</a>	<a href="#">MAX3386EIPWR</a>	<a href="#">MAX3386EIPWRG4</a>	<a href="#">MAX3387ECUG</a>
<a href="#">MAX3387ECUG+</a>	<a href="#">MAX3387ECUG+T</a>	<a href="#">MAX3387EEUG</a>	<a href="#">MAX3387EEUG+</a>	<a href="#">MAX3387EEUG+T</a>
<a href="#">MAX3389ECUG</a>	<a href="#">MAX3389ECUG+T</a>	<a href="#">MAX3389ECUG-T</a>	<a href="#">MAX338CSE</a>	<a href="#">MAX338ESE</a>
<a href="#">MAX3391EEUD-T</a>	<a href="#">MAX3392EEBC</a>	<a href="#">MAX3392EEBC-T</a>	<a href="#">MAX3392EEUD+T</a>	<a href="#">MAX3394EEBL+T</a>
<a href="#">MAX3395EETC+T</a>	<a href="#">MAX339CEE</a>	<a href="#">MAX339CSE</a>	<a href="#">MAX339ESE</a>	<a href="#">MAX339ESE+</a>
<a href="#">MAX339ETE</a>	<a href="#">MAX3421EETJ+T</a>	<a href="#">MAX3430CPA</a>	<a href="#">MAX3430CPA+</a>	<a href="#">MAX3430CSA</a>
<a href="#">MAX3430CSA+T</a>	<a href="#">MAX3430ESA</a>	<a href="#">MAX3430ESA+</a>	<a href="#">MAX3430ESA+T</a>	<a href="#">MAX34405AEZT+T</a>
<a href="#">MAX34405BEZT+</a>	<a href="#">MAX34405BEZT+T</a>	<a href="#">MAX34406HETG+</a>	<a href="#">MAX34406HETG+T</a>	<a href="#">MAX3440EESA</a>
<a href="#">MAX3440EESA+T</a>	<a href="#">MAX34411ETG+T</a>	<a href="#">MAX3441EESA</a>	<a href="#">MAX3442EESA+</a>	<a href="#">MAX3442EESA+T</a>

Distribuidor de componentes electrónicos - Chips de CI y amplificadores; Proveedor de módulos IGBT.

RFQ Email: [Info@ariat-tech.com](mailto:Info@ariat-tech.com) Sitio web: <https://www.ariat-tech.com>

Aviso de derechos de autor © 1996-2019 ARIAT TECHNOLOGY LIMITED. Todos los derechos reservados.