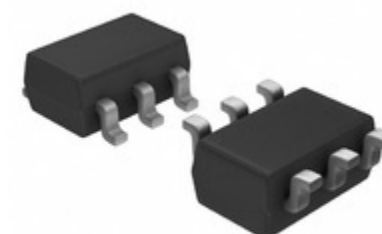


ADA4851-1WYRJZ-R7	
Número de pieza	ADA4851-1WYRJZ-R7
Fabricante	ADI (Analog Devices, Inc.)
Descripción	IC OPAMP VFB 105MHZ RRO SOT23-6
cantidad disponible	9000 pcs in stock
Hojas de datos	ADA4851-1WYRJZ-R7.pdf
ADA4851-1WYRJZ-R7 Price	Solicitar precio y tiempo de entrega en línea or Email us: Info@ariat-tech.com


[CONSIGUE UNA COTIZACIÓN](#)

Información técnica de ADA4851-1WYRJZ-R7			
Número de pieza del fabricante	ADA4851-1WYRJZ-R7	Categoría	Circuitos integrados (CI)
Fabricante	ADI (Analog Devices, Inc.)	Descripción	IC OPAMP VFB 105MHZ RRO SOT23-6
Paquete / caja	Tape & Reel (TR)	cantidad disponible	9000
Alimentación de voltaje, simple / doble (±)	2.7 V ~ 12 V, ±1.35 V ~ 6 V	Voltaje - Offset de entrada	600µV
Paquete del dispositivo	SOT-23-6	Velocidad de subida	375 V/µs
Serie	Automotive	embalaje	Tape & Reel (TR)
Paquete / Cubierta	SOT-23-6	Tipo de salida	Rail-to-Rail
Otros nombres	ADA4851-1WYRJZ-R7-ND ADA4851-1WYRJZ-R7TR	Temperatura de funcionamiento	-40°C ~ 125°C
Número de circuitos	1	Tipo de montaje	Surface Mount
Nivel de sensibilidad a la humedad (MSL)	1 (Unlimited)	Tiempo de entrega estándar del fabricante	7 Weeks
Estado sin plomo / Estado RoHS	Lead free / RoHS Compliant	Descripción detallada	Voltage Feedback Amplifier 1 Circuit Rail-to-Rail SOT-23-6
Suministro de corriente	2.9mA	Corriente - Salida / Canal	83mA
Corriente - polarización de entrada	2.2µA	Número de pieza base	ADA4851
Tipo amplificador	Voltage Feedback	Ancho de banda de -3 dB	105MHz

PC ADA4851-1WYRJZ-R7 9000 Nuevas y originales en stock, Encuentre inventario ADA4851-1WYRJZ-R7, Hoja de datos, PDF, Inventario en Ariat-Tech .com Online, Ordene ADA4851-1WYRJZ-R7 con garantía y confianza. RFQ ADA4851-1WYRJZ-R7: Info@Ariat-Tech.com

Partes relacionadas para ADA4851-1WYRJZ-R7				
Imagen	Número de pieza	Descripción	Fabricante	Cantidad
	ADA4850-2YCPZ-RL7	IC OPAMP VFB 175MHZ RRO 16LFCSP	ADI (Analog Devices, Inc.)	3089 pcs
	ADA4851-1YRJZ-R2	IC OPAMP VFB 105MHZ RRO SOT23-6	ADI (Analog Devices, Inc.)	1405 pcs
	ADA4850-1YCPZ-RL7	IC OPAMP VFB 175MHZ RRO 8LFCSP	ADI (Analog Devices, Inc.)	500 pcs
	ADA4851-1YRJZ-RL7	IC OPAMP VFB 105MHZ RRO SOT23-6	ADI (Analog Devices, Inc.)	6150 pcs
	ADA4851-2YRMZ	IC OPAMP VFB 105MHZ RRO 8MSOP	ADI (Analog Devices, Inc.)	3029 pcs
	ADA4851-1YRJZ-RL	IC OPAMP VFB 105MHZ RRO SOT23-6	ADI (Analog Devices, Inc.)	500 pcs
	ADA4850-2YCP-EBZ	BOARD EVAL FOR ADA4850-2YCP	ADI (Analog Devices, Inc.)	5 pcs
	ADA4850-2YCPZ-RL	IC OPAMP VFB 175MHZ RRO 16LFCSP	ADI (Analog Devices, Inc.)	500 pcs
	ADA4851-2YRM-EBZ	BOARD EVAL FOR ADA4851-2YRM	ADI (Analog Devices, Inc.)	500 pcs
	ADA4841-2YRZ-RL	IC OPAMP VFB 80MHZ RRO 8SOIC	ADI (Analog Devices, Inc.)	500 pcs
	ADA4841-2YRZ	IC OPAMP VFB 80MHZ RRO 8SOIC	ADI (Analog Devices, Inc.)	3102 pcs
	ADA4850-1YCPZ-RL	IC OPAMP VFB 175MHZ RRO 8LFCSP	ADI (Analog Devices, Inc.)	500 pcs
	ADA4851-2WYRMZ-R7	IC OPAMP VFB 105MHZ RRO 8MSOP	ADI (Analog Devices, Inc.)	144 pcs
	ADA4841-2YRZ-R7	IC OPAMP VFB 80MHZ RRO 8SOIC	ADI (Analog Devices, Inc.)	500 pcs
	ADA4850-2YCPZ-R2	IC OPAMP VFB 175MHZ RRO 16LFCSP	ADI (Analog Devices, Inc.)	500 pcs
	ADA4851-1YRJZ	ADA4851-1YRJZ AD	AD	3000 pcs
	ADA4851-1YRJEZ	BOARD EVALUATION FOR ADA4851	ADI (Analog Devices, Inc.)	500 pcs
	ADA4851-2WYRMZ	ADA4851-2WYRMZ ADI	ADI	1000 pcs
	ADA4850-1YCPZ-R2	IC OPAMP VFB 175MHZ RRO 8LFCSP	ADI (Analog Devices, Inc.)	500 pcs
	ADA4851-2WYRMZ-RL7	ADA4851-2WYRMZ-RL7 ADI	ADI	142 pcs

ADA4851-1WYRJZ-R7 Acciones	Precio ADA4851-1WYRJZ-R7	ADA4851-1WYRJZ-R7 Electrónica	Componentes ADA4851-1WYRJZ-R7
Inventario ADA4851-1WYRJZ-R7	ADA4851-1WYRJZ-R7 Digikey	Proveedor ADA4851-1WYRJZ-R7	Orden ADA4851-1WYRJZ-R7 en línea
Consulta ADA4851-1WYRJZ-R7	Imagen ADA4851-1WYRJZ-R7	ADA4851-1WYRJZ-R7 Picture	ADA4851-1WYRJZ-R7 PDF
Hoja de datos ADA4851-1WYRJZ-R7	Descargar la hoja de datos de ADA4851-1WYRJZ-R7	Fabricante	

Distribuidor de componentes electrónicos - Chips de CI y amplificadores; Proveedor de módulos IGBT.

RFQ Email: Info@ariat-tech.com Sitio web: <https://www.ariat-tech.com>

Aviso de derechos de autor © 1996-2019 ARIAT TECHNOLOGY LIMITED. Todos los derechos reservados.