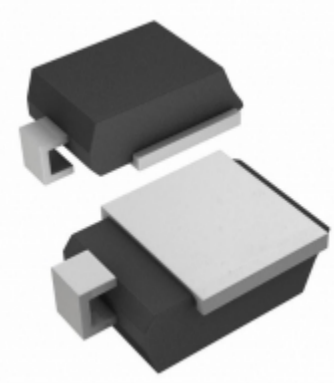


SM6S28A-E3/2D	
Número de pieza	<a href="#">SM6S28A-E3/2D</a>
Fabricante	<a href="#">Vishay / Semiconductor - Diodes Division</a>
Descripción	TVS DIODE 28VWM 45.4VC DO218AB
cantidad disponible	55000 pcs in stock
Hojas de datos	
SM6S28A-E3/2D Price	<a href="#">Solicitar precio y tiempo de entrega en línea</a> or Email us: <a href="mailto:Info@ariat-tech.com">Info@ariat-tech.com</a>


[CONSIGUE UNA COTIZACIÓN](#)

Información técnica de SM6S28A-E3/2D			
Número de pieza del fabricante	<a href="#">SM6S28A-E3/2D</a>	Categoría	<a href="#">Protección del circuito</a>
Fabricante	<a href="#">Vishay / Semiconductor - Diodes Division</a>	Descripción	TVS DIODE 28VWM 45.4VC DO218AB
Paquete / caja	Tape & Reel (TR)	cantidad disponible	55000
Serie	PAR@	Temperatura de funcionamiento	-55°C ~ 175°C (TJ)
Tipo de montaje	Surface Mount	Tipo	Zener
Capacitancia Frecuencia	-	aplicaciones	General Purpose
Paquete / Cubierta	DO-218AB	Paquete del dispositivo	DO-218AB
Canales unidireccionales	1	Tensión - separación inverso (típico)	28V
Voltaje - Desglose (Min)	31.1V	Tensión - Apriete (Máx.) @ Ipp	45.4V
Corriente - Pico de pulso (10 / 1000µs)	101A	Potencia - Pico de pulso	4600W (4.6kW)
Protección de la línea eléctrica	No	embalaje	Tape & Reel (TR)

PC SM6S28A-E3/2D 55000 Nuevas y originales en stock, Encuentre inventario SM6S28A-E3/2D, Hoja de datos, PDF, Inventario en Ariat-Tech .com Online, Ordene SM6S28A-E3/2D Vishay / Semiconductor - Diodes Division con garantía y confianza. RFQ SM6S28A-E3/2D: [Info@Ariat-Tech.com](mailto:Info@Ariat-Tech.com)

**Partes relacionadas para SM6S28A-E3/2D**

Imagen	Número de pieza	Descripción	Fabricante	Cantidad
	<a href="#">SM6S30</a>	SM6S30 VISHAY	Vishay	4500 pcs
	<a href="#">SM6S28A-E3/2D</a>	TVS DIODE 28V 45.4V DO218AB	Electro-Films (EFI) / Vishay	55000 pcs
	<a href="#">SM6S26HE3/2D</a>	TVS DIODE 26VWM DO218AB	Vishay / Semiconductor - Diodes Division	6000 pcs
	<a href="#">SM6S28AHE3_A/I</a>	TVS DIODE 28VWM DO218AB	Vishay / Semiconductor - Diodes Division	500 pcs
	<a href="#">SM6S26ATHE3/I</a>	TVS DIODE 26VWM 42.1VC	Vishay / Semiconductor - Diodes Division	500 pcs
	<a href="#">SM6S28AHE3/2D</a>	TVS DIODE 28VWM 45.4VC DO218AB	Vishay / Semiconductor - Diodes Division	9900 pcs
	<a href="#">SM6S28AHE3/2D</a>	TVS DIODE 28V 45.4V DO218AB	Electro-Films (EFI) / Vishay	9900 pcs
	<a href="#">SM6S28HE3/2D</a>	TVS DIODE 28VWM DO218AB	Vishay / Semiconductor - Opto Division	6000 pcs
	<a href="#">SM6S26AHE3_A/I</a>	TVS DIODE 26VWM DO218AB	Vishay / Semiconductor - Diodes Division	500 pcs
	<a href="#">SM6S26AHE3_A/I</a>	TVS DIODE 26V 42.1V DO218AB	Electro-Films (EFI) / Vishay	500 pcs
	<a href="#">SM6S26ATHE3/I</a>	TVS DIODE 26V 42.1V DO218AC	Electro-Films (EFI) / Vishay	500 pcs
	<a href="#">SM6S28</a>	SM6S28 VISHAY	Vishay	4500 pcs
	<a href="#">SM6S28A</a>	SM6S28A VISHAY	Vishay	4500 pcs
	<a href="#">SM6S28ATHE3/I</a>	TVS DIODE 28V 45.4V DO218AC	Electro-Films (EFI) / Vishay	500 pcs
	<a href="#">SM6S28ATHE3/I</a>	TVS DIODE 28VWM 45.4VC	Vishay / Semiconductor - Diodes Division	500 pcs
	<a href="#">SM6S30A</a>	SM6S30A VISHAY	Vishay	4500 pcs
	<a href="#">SM6S28AHE3_A/I</a>	TVS DIODE 28V 45.4V DO218AB	Electro-Films (EFI) / Vishay	500 pcs
	<a href="#">SM6S28HE3/2D</a>	TVS DIODE 28VWM DO218AB	Vishay / Semiconductor - Diodes Division	6000 pcs
	<a href="#">SM6S26AHE3/2D</a>	TVS DIODE 26VWM 42.1VC DO218AB	Vishay / Semiconductor - Diodes Division	6000 pcs
	<a href="#">SM6S26HE3/2D</a>	TVS DIODE 26VWM DO218AB	Vishay / Semiconductor - Opto Division	6000 pcs

**Módulo IC Chips & IGBT - Número de pieza de stock activo**

<a href="#">SM6S20AHE3/2D</a>	<a href="#">SM6S20AHE3/2D</a>	<a href="#">SM6S20HE3/2D</a>	<a href="#">SM6S20HE3/2D</a>	<a href="#">SM6S22-E3/2D</a>
<a href="#">SM6S22-E3/2D</a>	<a href="#">SM6S22A-E3/2D</a>	<a href="#">SM6S22A-E3/2D</a>	<a href="#">SM6S22AHE3/2D</a>	<a href="#">SM6S22AHE3/2D</a>
<a href="#">SM6S22HE3/2D</a>	<a href="#">SM6S22HE3/2D</a>	<a href="#">SM6S24A-E3/2D</a>	<a href="#">SM6S24A-E3/2D</a>	<a href="#">SM6S24AHE3/2D</a>
<a href="#">SM6S24AHE3/2D</a>	<a href="#">SM6S24HE3/2D</a>	<a href="#">SM6S24HE3/2D</a>	<a href="#">SM6S26A-E3/2D</a>	<a href="#">SM6S26A-E3/2D</a>
<a href="#">SM6S26AHE3/2D</a>	<a href="#">SM6S26AHE3/2D</a>	<a href="#">SM6S26HE3/2D</a>	<a href="#">SM6S26HE3/2D</a>	<a href="#">SM6S28A-E3/2D</a>
<a href="#">SM6S28AHE3/2D</a>	<a href="#">SM6S28AHE3/2D</a>	<a href="#">SM6S28HE3/2D</a>	<a href="#">SM6S28HE3/2D</a>	<a href="#">SM6S30A-E3/2D</a>
<a href="#">SM6S30A-E3/2D</a>	<a href="#">SM6S30AHE3/2D</a>	<a href="#">SM6S30AHE3/2D</a>	<a href="#">SM6S30HE3/2D</a>	<a href="#">SM6S30HE3/2D</a>
<a href="#">SM6S33A-E3/2D</a>	<a href="#">SM6S33A-E3/2D</a>	<a href="#">SM6S33AHE3/2D</a>	<a href="#">SM6S33AHE3/2D</a>	<a href="#">SM6S33HE3/2D</a>
<a href="#">SM6S33HE3/2D</a>	<a href="#">SM6S36A-E3/2D</a>	<a href="#">SM6S36A-E3/2D</a>	<a href="#">SM6S36AHE3/2D</a>	<a href="#">SM6S36AHE3/2D</a>
<a href="#">SM6S36HE3/2D</a>	<a href="#">SM6S36HE3/2D</a>	<a href="#">SM6T100A</a>	<a href="#">SM6T100A-E3/52</a>	<a href="#">SM6T100A-E3/52</a>

Distribuidor de componentes electrónicos - Chips de CI y amplificadores; Proveedor de módulos IGBT.

RFQ Email: [Info@ariat-tech.com](mailto:Info@ariat-tech.com) Sitio web: <https://www.ariat-tech.com>

Aviso de derechos de autor © 1996-2019 ARIAT TECHNOLOGY LIMITED. Todos los derechos reservados.