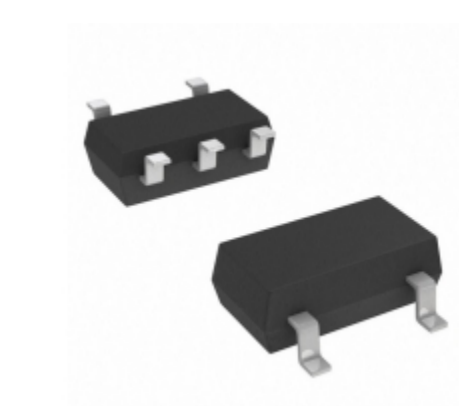


<b>AP7365-10WG-7</b>	
Número de pieza	<a href="#">AP7365-10WG-7</a>
Fabricante	<a href="#">Diodes Incorporated</a>
Descripción	IC REG LDO 1V 0.6A SOT-25
cantidad disponible	15045 pcs in stock
Hojas de datos	<a href="#">AP7365-10WG-7.pdf</a>
AP7365-10WG-7 Price	<a href="#">Solicitar precio y tiempo de entrega en línea</a> or Email us: <a href="mailto:Info@ariat-tech.com">Info@ariat-tech.com</a>



CONSIGUE UNA COTIZACIÓN

Información técnica de AP7365-10WG-7			
Número de pieza del fabricante	<a href="#">AP7365-10WG-7</a>	Categoría	<a href="#">Circuitos integrados (CI)</a>
Fabricante	<a href="#">Diodes Incorporated</a>	Descripción	IC REG LDO 1V 0.6A SOT-25
Paquete / caja	Tape & Reel (TR)	cantidad disponible	15045
Serie	-	Temperatura de funcionamiento	-40°C ~ 85°C
Tipo de montaje	Surface Mount	Tensión - Entrada	2 V ~ 6 V
Paquete / Cubierta	SC-74A, SOT-753	Paquete del dispositivo	SOT-25
Salida de voltaje -	1V	Corriente - Salida	600mA
Topología de regulador	Positive Fixed	Voltaje - Exclusión (típico)	-
Cantidad de reguladores	1	Corriente - Límite (Min)	800mA
embalaje	Tape & Reel (TR)		

PC AP7365-10WG-7 15045 Nuevas y originales en stock, Encuentre inventario AP7365-10WG-7, Hoja de datos, PDF, Inventario en Ariat-Tech .com Online, Ordene AP7365-10WG-7 Diodes Incorporated con garantía y confianza. RFQ AP7365-10WG-7: [Info@Ariat-Tech.com](mailto:Info@Ariat-Tech.com)

**Partes relacionadas para AP7365-10WG-7**

Imagen	Número de pieza	Descripción	Fabricante	Cantidad
	<a href="#">AP7365-08SNG-7</a>	IC REG LDO 0.8V 0.6A DFN2020-6	Diodes Incorporated	1320 pcs
	<a href="#">AP7365-08ERG-13</a>	IC REG LDO 0.8V 0.6A SOT-2233L	Diodes Incorporated	5000 pcs
	<a href="#">AP7365-12YRG-13</a>	IC REG LDO 1.2V 0.6A SOT89-3	Diodes Incorporated	12470 pcs
	<a href="#">AP7365-10EG-13</a>	IC REG LDO 1V 0.6A SOT223-3	Diodes Incorporated	7500 pcs
	<a href="#">AP7365-08YG-13</a>	IC REG LDO 0.8V 0.6A SOT89-3	Diodes Incorporated	2553 pcs
	<a href="#">AP7365-08YRG-13</a>	IC REG LDO 0.8V 0.6A SOT89-3	Diodes Incorporated	15000 pcs
	<a href="#">AP7365-15EG-13</a>	IC REG LDO 1.5V 0.6A SOT223-3	Diodes Incorporated	15000 pcs
	<a href="#">AP7365-08EG-13</a>	IC REG LDO 0.8V 0.6A SOT-2233L	Diodes Incorporated	7500 pcs
	<a href="#">AP7365-12YG-13</a>	IC REG LDO 1.2V 0.6A SOT89-3	Diodes Incorporated	1693 pcs
	<a href="#">AP7365-10YG-13</a>	IC REG LDO 1V 0.6A SOT89-3	Diodes Incorporated	17361 pcs
	<a href="#">AP7365-12WG-7</a>	IC REG LDO 1.2V 0.6A SOT-25	Diodes Incorporated	15005 pcs
	<a href="#">AP7365-15ERG-13</a>	IC REG LDO 1.5V 0.6A SOT223-3	Diodes Incorporated	9000 pcs
	<a href="#">AP7365-10SNG-7</a>	IC REG LDO 1V 0.6A DFN2020-6	Diodes Incorporated	500 pcs
	<a href="#">AP7365-12EG-13</a>	IC REG LDO 1.2V 0.6A SOT223-3	Diodes Incorporated	9000 pcs
	<a href="#">AP7365-12ERG-13</a>	IC REG LDO 1.2V 0.6A SOT223-3	Diodes Incorporated	75000 pcs
	<a href="#">AP7365-10EVG-13</a>	AP7365-10EVG-13 DIODES	Digital View Inc.	2500 pcs
	<a href="#">AP7365-08WG-7</a>	IC REG LDO 0.8V 0.6A SOT-25	Diodes Incorporated	1995 pcs
	<a href="#">AP7365-12SNG-7</a>	IC REG LDO 1.2V 0.6A DFN2020-6	Diodes Incorporated	18000 pcs
	<a href="#">AP7365-10YRG-13</a>	IC REG LDO 1V 0.6A SOT-893L	Diodes Incorporated	9000 pcs
	<a href="#">AP7365-10ERG-13</a>	IC REG LDO 1V 0.6A SOT223-3	Diodes Incorporated	9000 pcs

**Módulo IC Chips & IGBT - Número de pieza de stock activo**

<a href="#">AP7362-33HA-7</a>	<a href="#">AP7362-HA-7</a>	<a href="#">AP7362-SP-13</a>	<a href="#">AP7362A-HA-7</a>	<a href="#">AP7362A-SP-13</a>
<a href="#">AP7362SP-13</a>	<a href="#">AP7363-10D-13</a>	<a href="#">AP7363-10E-13</a>	<a href="#">AP7363-12D-13</a>	<a href="#">AP7363-12E-13</a>
<a href="#">AP7363-12SP-13</a>	<a href="#">AP7363-15D-13</a>	<a href="#">AP7363-15E-13</a>	<a href="#">AP7363-18D-13</a>	<a href="#">AP7363-18E-13</a>
<a href="#">AP7363-18HA-7</a>	<a href="#">AP7363-25E-13</a>	<a href="#">AP7363-33E-13</a>	<a href="#">AP7365-08SNG-7</a>	<a href="#">AP7365-08WG-7</a>
<a href="#">AP7365-08YG-13</a>	<a href="#">AP7365-08YRG-13</a>	<a href="#">AP7365-10EG-13</a>	<a href="#">AP7365-10ERG-13</a>	<a href="#">AP7365-10EVG-13</a>
<a href="#">AP7365-10YG-13</a>	<a href="#">AP7365-10YRG-13</a>	<a href="#">AP7365-12EG-13</a>	<a href="#">AP7365-12ERG-13</a>	<a href="#">AP7365-12WG-7</a>
<a href="#">AP7365-12YG-13</a>	<a href="#">AP7365-12YRG-13</a>	<a href="#">AP7365-15EG-13</a>	<a href="#">AP7365-15ERG-13</a>	<a href="#">AP7365-15SNG-7</a>
<a href="#">AP7365-15WG-7</a>	<a href="#">AP7365-15YG-13</a>	<a href="#">AP7365-15YRG-13</a>	<a href="#">AP7365-18EG-13</a>	<a href="#">AP7365-18SNG-7</a>
<a href="#">AP7365-18WG-7</a>	<a href="#">AP7365-18YG-13</a>	<a href="#">AP7365-18YRG-13</a>	<a href="#">AP7365-20EG-13</a>	<a href="#">AP7365-20ERG-13</a>
<a href="#">AP7365-20SNG-7</a>	<a href="#">AP7365-20WG-7</a>	<a href="#">AP7365-20YG-13</a>	<a href="#">AP7365-20YRG-13</a>	<a href="#">AP7365-25WG-7</a>

Distribuidor de componentes electrónicos - Chips de CI y amplificadores; Proveedor de módulos IGBT.

RFQ Email: [Info@ariat-tech.com](mailto:Info@ariat-tech.com) Sitio web: <https://www.ariat-tech.com>

Aviso de derechos de autor © 1996-2019 ARIAT TECHNOLOGY LIMITED. Todos los derechos reservados.