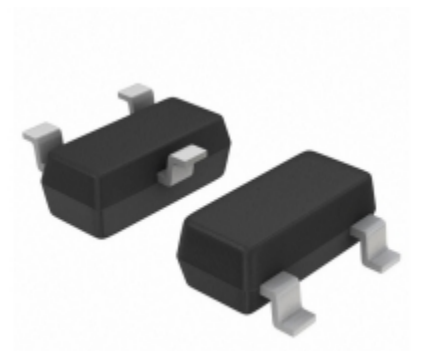


<b>IRLML6402TRPBF</b>	
Número de pieza	<a href="#">IRLML6402TRPBF</a>
Fabricante	<a href="#">International Rectifier (Infineon Technologies)</a>
Descripción	MOSFET P-CH 20V 3.7A SOT-23
cantidad disponible	102000 pcs in stock
Hojas de datos	
IRLML6402TRPBF Price	<a href="#">Solicitar precio y tiempo de entrega en línea</a> or Email us: <a href="mailto:Info@ariat-tech.com">Info@ariat-tech.com</a>


[CONSIGUE UNA COTIZACIÓN](#)

Información técnica de IRLML6402TRPBF			
Número de pieza del fabricante	<a href="#">IRLML6402TRPBF</a>	Categoría	<a href="#">Productos Semiconductores Discretos</a>
Fabricante	<a href="#">International Rectifier (Infineon Technologies)</a>	Descripción	MOSFET P-CH 20V 3.7A SOT-23
Paquete / caja	Tape & Reel (TR)	cantidad disponible	102000
Serie	HEXFET®	Tecnología	MOSFET (Metal Oxide)
Temperatura de funcionamiento	-55°C ~ 150°C (TJ)	Tipo de montaje	Surface Mount
Paquete / Cubierta	TO-236-3, SC-59, SOT-23-3	Paquete del dispositivo	Micro3™/SOT-23
La disipación de energía (máximo)	1.3W (Ta)	Tipo FET	P-Channel
Característica de FET	-	Voltaje drenaje-fuente (VDS) Las	20V
Corriente - Drenaje Continuo (Id) @ 25 °C	3.7A (Ta)	RDS (Max) @Id, Vgs	65 mOhm @ 3.7A, 4.5V
VGS (th) (Max) @Id	1.2V @ 250µA	Carga de puerta (Qg) (máx.) @ Vgs	12nC @ 5V
Capacitancia de Entrada (Ciss) (Max) @ Vds	633pF @ 10V	Voltaje de la Unidad (Max Rds On, Min Rds On)	2.5V, 4.5V
Vgs (Max)	±12V	embalaje	Tape & Reel (TR)

PC IRLML6402TRPBF 102000 Nuevas y originales en stock, Encuentre inventario IRLML6402TRPBF, Hoja de datos, PDF, Inventario en Ariat-Tech .com Online, Ordene IRLML6402TRPBF International Rectifier (Infineon Technologies) con garantía y confianza. RFQ IRLML6402TRPBF: [Info@Ariat-Tech.com](mailto:Info@Ariat-Tech.com)

**Partes relacionadas para IRLML6402TRPBF**

Imagen	Número de pieza	Descripción	Fabricante	Cantidad
	<a href="#">IRLML6401PBF</a>	IRLML6401PBF IR	IR	223 pcs
	<a href="#">IRLML6401TR</a>	MOSFET P-CH 12V 4.3A SOT-23	International Rectifier (Infineon Technologies)	83895 pcs
	<a href="#">IRLMLS6802TR</a>	IRLMLS6802TR IR	IR	2766 pcs
	<a href="#">IRLML9301GTRPBF</a>	IRLML9301GTRPBF IR	IR	23243 pcs
	<a href="#">IRLMS1503</a>	IRLMS1503 IR	IR	12000 pcs
	<a href="#">IRLML9303TRPBF</a>	MOSFET P-CH 30V 2.3A SOT-23-3	International Rectifier (Infineon Technologies)	66900 pcs
	<a href="#">IRLML6802TR</a>	IRLML6802TR IR	IR	6000 pcs
	<a href="#">IRLML9244TRPBF</a>	IRLML9244TRPBF IR	IR	42000 pcs
	<a href="#">IRLML6802TRPBF</a>	IRLML6802TRPBF VB	VB	10000 pcs
	<a href="#">IRLML9301TRPBF</a>	MOSFET P-CH 30V 3.6A SOT-23-3	International Rectifier (Infineon Technologies)	97830 pcs
	<a href="#">IRLML6402TR(EEA)</a>	IRLML6402TR(EEA) IR	IR	590 pcs
	<a href="#">IRLML6402TR</a>	MOSFET P-CH 20V 3.7A SOT-23	International Rectifier (Infineon Technologies)	24320 pcs
	<a href="#">IRLML6402GTRPBF</a>	MOSFET P-CH 20V 3.7A SOT-23-3	International Rectifier (Infineon Technologies)	20150 pcs
	<a href="#">IRLML8244TRPBF</a>	IRLML8244TRPBF IR	IR	9000 pcs
	<a href="#">IRLML6401TRPBF</a>	MOSFET P-CH 12V 4.3A SOT-23	International Rectifier (Infineon Technologies)	475000 pcs
	<a href="#">IRLML6402</a>	IRLML6402 Original	Original	60000 pcs
	<a href="#">IRLMS1503TR</a>	MOSFET N-CH 30V 3.2A 6-TSOP	International Rectifier (Infineon Technologies)	15000 pcs
	<a href="#">IRLML6402TRFPBF</a>	IRLML6402TRFPBF IR	IR	21000 pcs
	<a href="#">IRLML6402TRBF</a>	IRLML6402TRBF IR	IR	1000 pcs
	<a href="#">IRLML6401TR(F5K9T)</a>	IRLML6401TR(F5K9T) IR	IR	2450 pcs

**Módulo IC Chips & IGBT - Número de pieza de stock activo**

<a href="#">IRLML6244GTRPBF</a>	<a href="#">IRLML6244TRPBF</a>	<a href="#">IRLML6246GTRPBF</a>	<a href="#">IRLML6246TRPBF</a>	<a href="#">IRLML6302</a>
<a href="#">IRLML6302GTRPBF</a>	<a href="#">IRLML6302TRPBF</a>	<a href="#">IRLML6302TR</a>	<a href="#">IRLML6302TRPBF</a>	<a href="#">IRLML6344</a>
<a href="#">IRLML6344TRPBF</a>	<a href="#">IRLML6346</a>	<a href="#">IRLML6346TR</a>	<a href="#">IRLML6346TRPBF</a>	<a href="#">IRLML6401</a>
<a href="#">IRLML6401GTRPBF</a>	<a href="#">IRLML6401GTRPBF</a>	<a href="#">IRLML6401GTRPBF.</a>	<a href="#">IRLML6401TR</a>	<a href="#">IRLML6401TRPBF</a>
<a href="#">IRLML6402</a>	<a href="#">IRLML6402GTRPBF</a>	<a href="#">IRLML6402TR</a>	<a href="#">IRLML6402TRBF</a>	<a href="#">IRLML6402TRFPBF</a>
<a href="#">IRLML6802TR</a>	<a href="#">IRLML6802TRPBF</a>	<a href="#">IRLML8244TRPBF</a>	<a href="#">IRLML9244TRPBF</a>	<a href="#">IRLML9301GTRPBF</a>
<a href="#">IRLML9301TRPBF</a>	<a href="#">IRLML9303TRPBF</a>	<a href="#">IRLMLS6802TR</a>	<a href="#">IRLMS1503</a>	<a href="#">IRLMS1503TR</a>
<a href="#">IRLMS1503TRPBF</a>	<a href="#">IRLMS1503TRPBF.</a>	<a href="#">IRLMS1902</a>	<a href="#">IRLMS1902TR</a>	<a href="#">IRLMS1902TRPBF</a>
<a href="#">IRLMS1902TRPBF.</a>	<a href="#">IRLMS2002TR</a>	<a href="#">IRLMS2002TRPBF</a>	<a href="#">IRLMS2002TRPBF.</a>	<a href="#">IRLMS2002TRPDF</a>
<a href="#">IRLMS2005TRPBF</a>	<a href="#">IRLMS2803TRPBF</a>	<a href="#">IRLMS4502TR</a>	<a href="#">IRLMS4502TRPBF</a>	<a href="#">IRLMS4802TR</a>